

Installationszubehör für Solaranlagen

Für Gleichstrom und absolut verpolungssicher!

Gleichstromnetze sind heikler als Wechselstromnetze: Nicht nur ist die falsche Polung verpönt, auch ist die Unterbrechung der Ströme problematischer, zumal ein etwaiger Lichtbogen infolge fehlender Nulldurchgänge sehr stabil ist (ab 30A bei 48V= sind Sonderschalter, evtl. mit Quecksilber, zu empfehlen).

Deswegen weisen die CMR-Gleichstromschalter schnell öffnende Kontakte mit grossem Hub auf, und sind dabei topologisch so konzipiert, dass auch bei Feuchtigkeit kaum Kriechströme entstehen, die elektrolitische Zersetzungen zu verursachen pflegen.

Auch können dank grosszügig dimensionierten Klemmen wuchtige Kabelquerschnitte eingesetzt werden, die Spannungsverluste verhindern (Die Gefahr grosser Ströme bei Kurzschlüssen muss allerdings durch den erhöhten Einsatz von Sicherungen gebannt werden, z.B. die Schaltersicherungen A-6F und die Hauptsicherung A-101F).



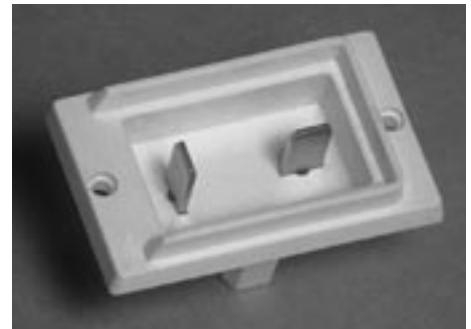
Art.-Nr. 850.98 A Stecker Fr. 15.-



Art.-Nr. 850.98 C Dosen-Element Fr. 12.-



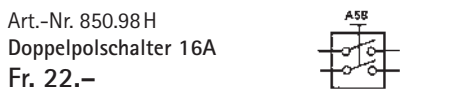
Art.-Nr. 850.98 E Kabel-Kupplung Fr. 11.-



Art.-Nr. 850.98 G Einbaustecker Fr. 8.-



Art.-Nr. 850.98 I Schalter 16A, weiss Fr. 19.-



Art.-Nr. 850.98 H Doppelpolschalter 16A Fr. 22.-



Art.-Nr. 850.98 K Wechselschalter 16A Fr. 22.-



Art.-Nr. 850.98 Y Polumschalter 16A Fr. 35.-



Art.-Nr. 850.98 Q Schalter mit Sicherung 16A Fr. 22.-



Art.-Nr. 850.98 S Ersatzsicherung 5A Fr. 2.-



Art.-Nr. 850.98 U Ersatzsicherung 16A Fr. 2.-



Art.-Nr. 850.98 F Doppelschalter 16A (für 2 unabhängige Verbraucher) Fr. 22.-



Art.-Nr. 850.98 W Impulsgeber 16A Fr. 16.-

