

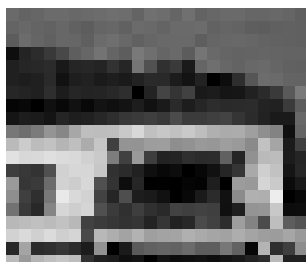
Innovationen

Dank der äusserst flexiblen und leichten PV-Folie können Flexcell und Sumatrix AG innovative Produkte für folgende Anwendungen entwickeln:

- Gebäudeintegrierte Photovoltaik (Building Integrated Photovoltaics, BIPV)
- Solar-Wellplatten

Elektrizität und Schatten!

Das erste Sonnenschutzsystem mit integrierten Photovoltaik-Modulen, das Energie erzeugt und gleichzeitig vor der Sonne schützt.



Industriehalle mit Solar-Wellplatten eingedeckt.



Solar-Wellplatten für Bedachungen

Unter gebäudeintegrierter Photovoltaik (Building Integrated Photovoltaics, BIPV) wird die Integration von PV-Materialien in Gebäudehüllen (Fassaden, Mauern und Bedachungen) verstanden. Dabei entsteht ein einzelnes Produkt, nämlich eine Gebäudekomponente mit PV-Funktionalität. Eine echte Integration ist dann erreicht, wenn die Gebäudekomponente und das PV-Element nicht mehr voneinander getrennt werden können.



Solarex Leichtbau-Modul (für Boote, Jachten, Wohnwagen sowie Elektromobile)

- Geringes Gewicht
- Massive Inox-Rückplatte
- Trittfest
- Einfache Montage
- Module mit 3 Meter Anschlusskabel

Art.-Nr.	Typ	Leistung	Strom I _a /I _k	Spannung	Leerlaufspannung-	Masse (LxBxH)	Gewicht	Preis
851.164	MSX-20L	20 Watt	1.1A/1.21A	16.8 Volt	20.8 Volt	444x495x9 mm	1.5 kg	Fr. 450.-

Beispiel für eine kleine solare Hausstromversorgung

- 1 2 Solarmodule in Serie = 24 V Systemspannung
- 2 2 Bleiakkus in Serie = 24 V, wartungsfreie o. ortsfeste Typen
- 3 Laderegler mit Tiefentladeschutz
- 4 Stromspar-Kühlschrank, 115 l, 24 V, 60 W (Verbrauch: 280 Wh/Tag)
- 5 Deckenleuchte: Leuchtstofflampe PL 11, Vorschaltwandler in die Leuchte integriert
- 6 PL-Lampe, als Umrüstsatz mit separatem Vorschaltgerät
- 7 24/12V Spannungswandler zum Betrieb von 12V Geräten (bis 60 Watt) am 24V Netz
- 8 Doppelsteckdosen mit Schalter (für Kabel bis 10 mm³)
- 9 Stecker, verpolungssicher mit integrierter 13A Sicherung
- 10 Schalter (bis 20 A) mit Signallicht

